

3月 新規OPEN！

専門家による相続や財産評価に関するセミナーも同時開催！

介護付きホーム(介護付有料老人ホーム)

ニチイホーム 溝の口

現地内覧会のお知らせ

2026年3月にオープン予定のニチイホーム溝の口にて、現地内覧会を開催いたします。当日は、館内のご見学のほかに、専門家によるセミナーを開催する日程もございます。ぜひこの機会に、ご入居を検討されている方、ご家族の方、地域の皆さまもお気軽にお越しください。

下記日程からお好きな日時をお選びください。

なお、セミナー開催日については、日にちによってセミナー内容が異なります。

内覧会参加
ご希望の方

2/11(水・祝)	2/14(土)	①10:00～11:00 ②11:00～12:00 ③13:00～14:00 ④15:30～16:30
2/12(木)	2/15(日)	
2/13(金)		

※記載の日時以外をご希望の方はお問い合わせの際にご相談ください。

セミナーに参加をご希望の方

※日にちによってセミナー内容が異なります。

事前予約制 各回 定員30名(先着)

※3日前までにご予約ください。

2/12(木)、2/15(日)

14:30～15:30

セミナーA

「お金のプロと考える介護・認知症セミナー」

講師:

株式会社ライフプラザパートナーズ
エグゼクティブ ファイナンシャルプランナー
長田 和泉 氏

通算25年以上コンサルタントとして活躍。2016年にMillion Dollar Round Table(MDRT)の日本会会長を務め、個人向けのセミナーだけではなく、金融機関や法人会でのセミナーも多数開催している人気の講師。



2/14(土)

14:30～15:30

セミナーB

「生前財産評価の勧め～ご家族の安心のために～」

講師:

スターツ証券株式会社 執行役員 加瀬 幹 氏

2003年にスターツグループに入社後、建築・不動産の実務から証券業やコンサルティングと幅広く経験。遺言書の作成から家族信託を中心に、100件以上の相続対策を実行。



主催:株式会社ニチイケアパレス

ご来場された方には、お菓子をプレゼント！

※なくなり次第、終了となります。予めご了承ください。


東京風月堂

ミニゴーフレット缶



※画像はイメージです。

内覧会のお申込みやお問い合わせはこちらから

 **0120-555-800**

株式会社 ニチイケアパレス

〒101-0062 東京都千代田区神田駿河台4-6 御茶ノ水ソラシティ

[受付時間] 9:00～18:00 (年中無休)

スマホで
かんたん
アクセス！
公式サイトは
こちら ▶▶



 **ニチイ**
日本生命グループ

笑顔があふれる、あなたらしい暮らしをご提供いたします。



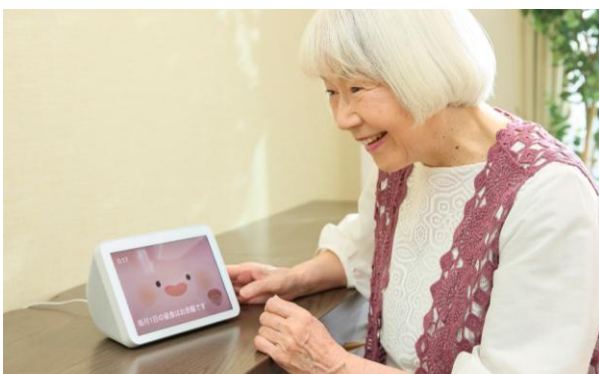
お客様お一人おひとりに合わせたリハビリで、健やかな日々を支えます。



季節に合わせた多彩なアクティビティでいきいきとした毎日をご提供いたします。



1～2階をつなぐ吹き抜け構造が、開放感と立体感を演出するリビングダイニング。



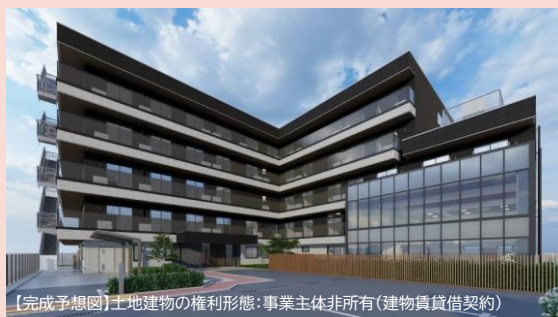
全居室にスマートスピーカー「アレクサ」を設置。快適でスマートな暮らしをサポートします。

※写真はすべてイメージです。

ニチイホーム 溝の口

神奈川県川崎市高津区溝口1-24-23

- ・東急田園都市線「高津」駅東口より徒歩6分(約450m)
- ・東急田園都市線「溝の口」駅東口より徒歩10分(約750m)




【完成予想図】土地建物の権利形態：事業主体非所有（建物賃貸借契約）

【施設概要】●主要用途／介護付有料老人ホーム（一般型特定施設入居者生活介護）川崎市指定介護保険特定施設（一般型特定施設）申請中●建物概要○建物構造／鉄骨造地上5階建○敷地面積／2,073.50㎡○延床面積／2,929.01㎡○総室数／86室（定員86名 全室個室）●居住の権利形態／利用権方式 ●利用料の支払方式／一時金方式、月払い方式●入居資格／入居時自立・要支援・要介護●開設日／2026年03月01日
※2026年1月現在の情報となります。



内覧会のお申込みやお問い合わせはこちらから

 **0120-555-800**

株式会社 ニチイケアパレス

〒101-0062 東京都千代田区神田駿河台4-6 御茶ノ水ソラシティ

【受付時間】9:00～18:00（年中無休）

スマホで
かんたん
アクセス！
公式サイトは
こちら▶▶



 **ニチイ**
日本生命グループ